

¿CÓMO ES LA CULTURA PREVENTIVA EN TU EMPRESA?

La consolidación de una auténtica cultura de prevención en tu empresa depende de vuestra ubicación en la escalera. Cuanto más arriba estéis, mejor es vuestra cultura. En los escalones inferiores se sitúan las empresas sin cultura preventiva. En los escalones intermedios, aquellas que dan importancia únicamente a la burocracia preventiva. Finalmente, en los peldaños superiores se sitúan las empresas que se preocupan por generar las mejores condiciones preventivas para las personas trabajadoras.



RESPONSABILIDAD



APRENDIZAJE



CONFIANZA



GENERATIVA

Trabajar con seguridad y salud es vuestra forma de hacer las cosas.

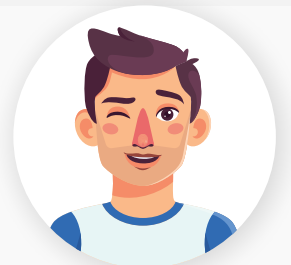
Os tomáis los indicadores negativos como una oportunidad de mejora e intentáis prever los fallos del sistema. Contáis con una alta participación y compromiso.



PROACTIVA

Existe implicación y todos os preocupáis y ocupáis de que las condiciones de trabajo sean adecuadas.

Todos estáis involucrados en mejorar las condiciones de seguridad y salud y las gestionáis pensando en el futuro.



FORMAL

Cumplís con la gestión burocrática de prevención de riesgos laborales (PRL).

Como empresa, tenéis implantado un sistema de gestión de la prevención.



REACTIVA

Como empresa, pensáis en prevención solo cuando tenéis un problema o accidente y actuáis únicamente ante accidentes o incidentes.

La empresa actúa ante accidentes o incidentes.



PATOLÓGICA

Como empresa, no tenéis interés en PRL ni implicación con la salud y seguridad de las personas trabajadoras.

Veis la prevención como un gasto. Solo hacéis actuaciones cuando así lo requiere Inspección de Trabajo.



La consolidació d'una autèntica cultura de prevenció en la teva empresa depèn de la vostra ubicació en l'escala. Com més a dalt estigueu, millor és la vostra cultura. En els graons inferiors se situen les empreses sense cultura preventiva. En els graons intermedis, aquelles que donen importància únicament a la burocràcia preventiva. Finalment, en els esglaons superiors se situen les empreses que es preocupen per generar les millors condicions preventives per a les persones treballadores.



RESPONSABILITAT



APRENTATGE



CONFIANÇA



GENERATIVA

Treballar amb seguretat i salut és la vostra manera de fer les coses.

Us preneu els indicadors negatius com una oportunitat de millora i intenteu preveure les fallades del sistema. Teniu una alta participació i compromís.



PROACTIVA

Existeix implicació i tots us preocupeu i ocupeu que les condicions de treball siguin adequades.

Tots esteu involucrats a millorar les condicions de seguretat i salut i les gestioneu pensant en el futur.



FORMAL

Compliu amb la gestió burocràtica de prevenció de riscos laborals (PRL).

Com a empresa, teniu implantat un sistema de gestió de la prevenció.



REACTIVA

Como empresa, pensáis en prevención solo cuando tenéis un problema o accidente y actuáis únicamente ante accidentes o incidentes.

L'empresa actua davant accidents o incidents.



PATOLÒGICA

Com a empresa, no teniu interès en PRL ni implicació amb la salut i seguretat de les persones treballadores.

Veieu la prevenció com una despesa. Només feu actuacions quan així ho requereix Inspecció de Treball.

